



SUOMEN EKONOMILIITTO –  
FINLANDS EKONOMFÖRBUND –  
SEFE RY

sefe

JOTTA EKONOMILLA ON ARVONSA – FÖR EKONOMENS VÄRDE

# SUOMEN EKONOMILIITTO – FINLANDS EKONOMFÖRBUND – SEFE R.F.

- Grundat 1935
- Medlem i De Högre Tjänstemännen YTN rf 1974
- Med i Akava 1977
- Ekonomstudenterna med 1991

# SEFE-GEMENSKAPEN

- Suomen Ekonomiliitto – Finlands Ekonomförbund – SEFE r.f. består av medlemsföreningarna:
  - » 25 ekonomföreningar (drygt 32 800 medlemmar)
  - » 13 studerandeföreningar (ca 14 000 medlemmar)
  - » sammanlagt 47 000 personmedlemmar

# SEFE - GEMENSKAPENS UPPDRAG

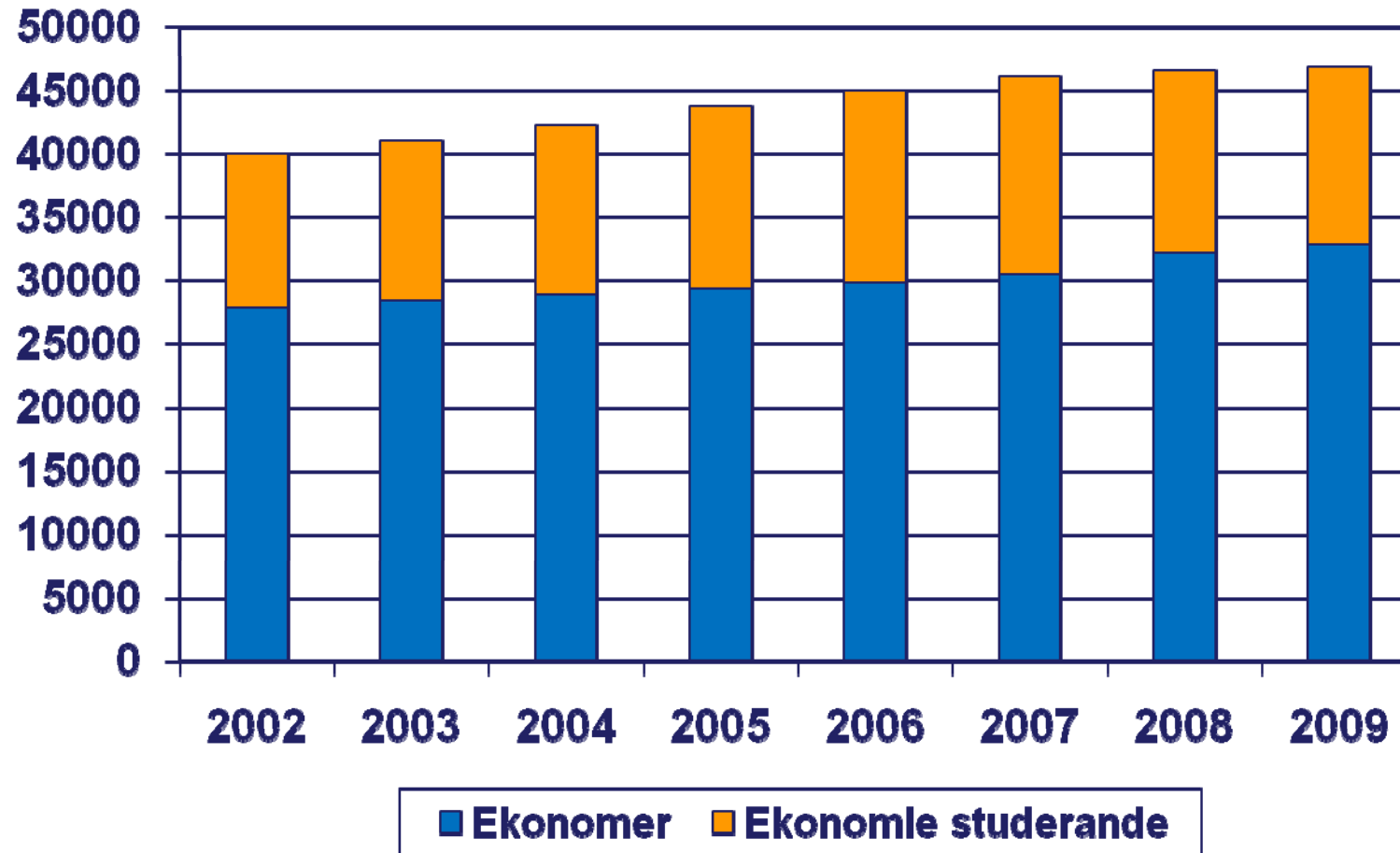
SEFE - för ekonomens värde



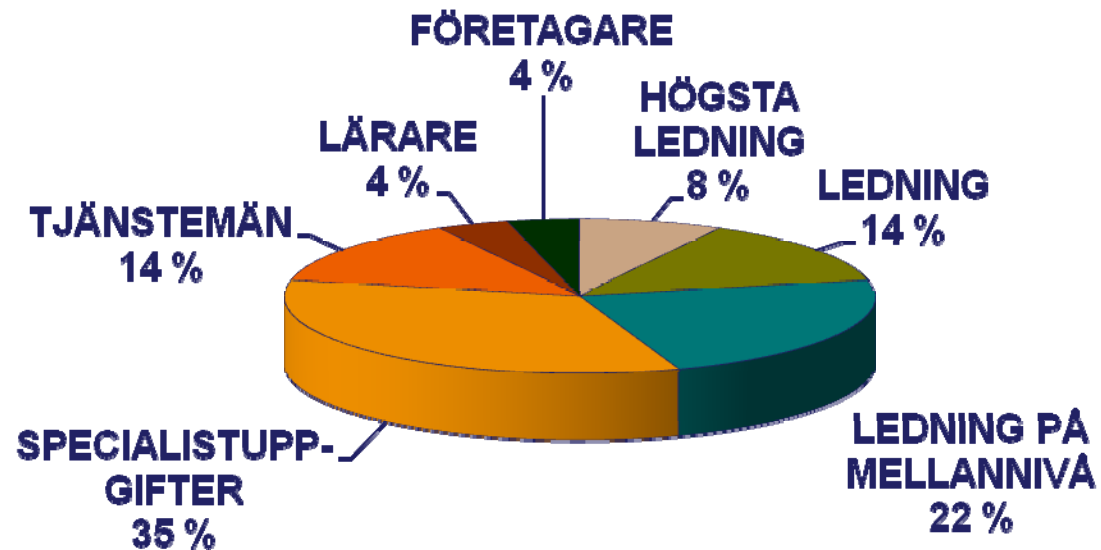
## MEDLEMMARNA

- Organiseringsgrad: 65 % av alla som avlagt examen (under 65 år)
- Kvinnor: 51 %
- Män: 49 %
- I arbetslivet: 83 %
- Utanför arbetslivet: 12 %
- Arbetslösa: 4,7 %

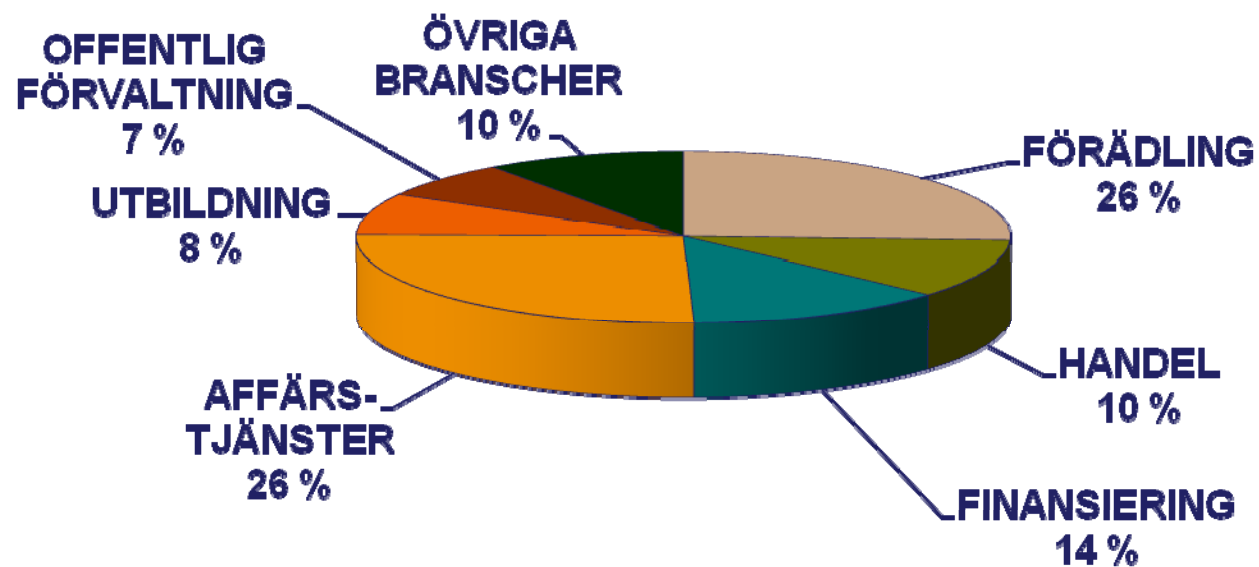
# Medlemsantalets utveckling



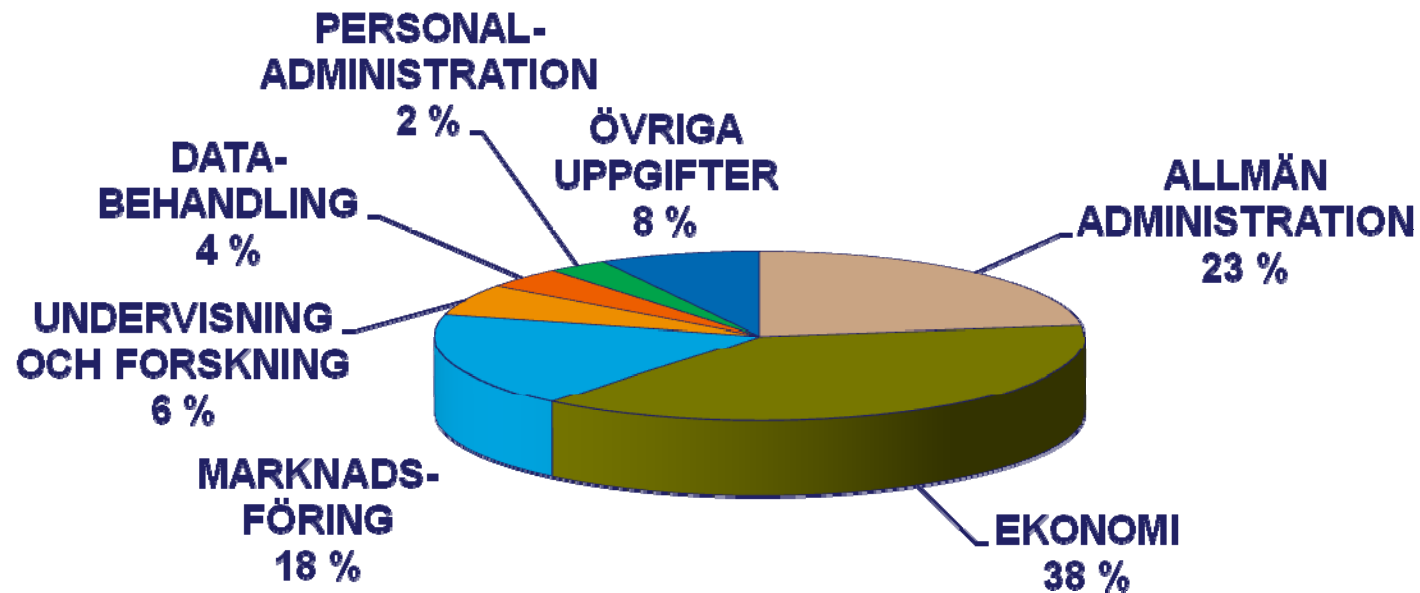
# MEDLEMMARNA I ARBETSLIVET OKTOBER 2009



# MEDLEMMARNA ENLIGT BRANSCH OKTOBER 2009



# EKONOMERNAS ARBETSFÄLT OKTOBER 2009



# DE VANLIGASTE BEFATTNINGSNAMNEN BLAND EKONOMER

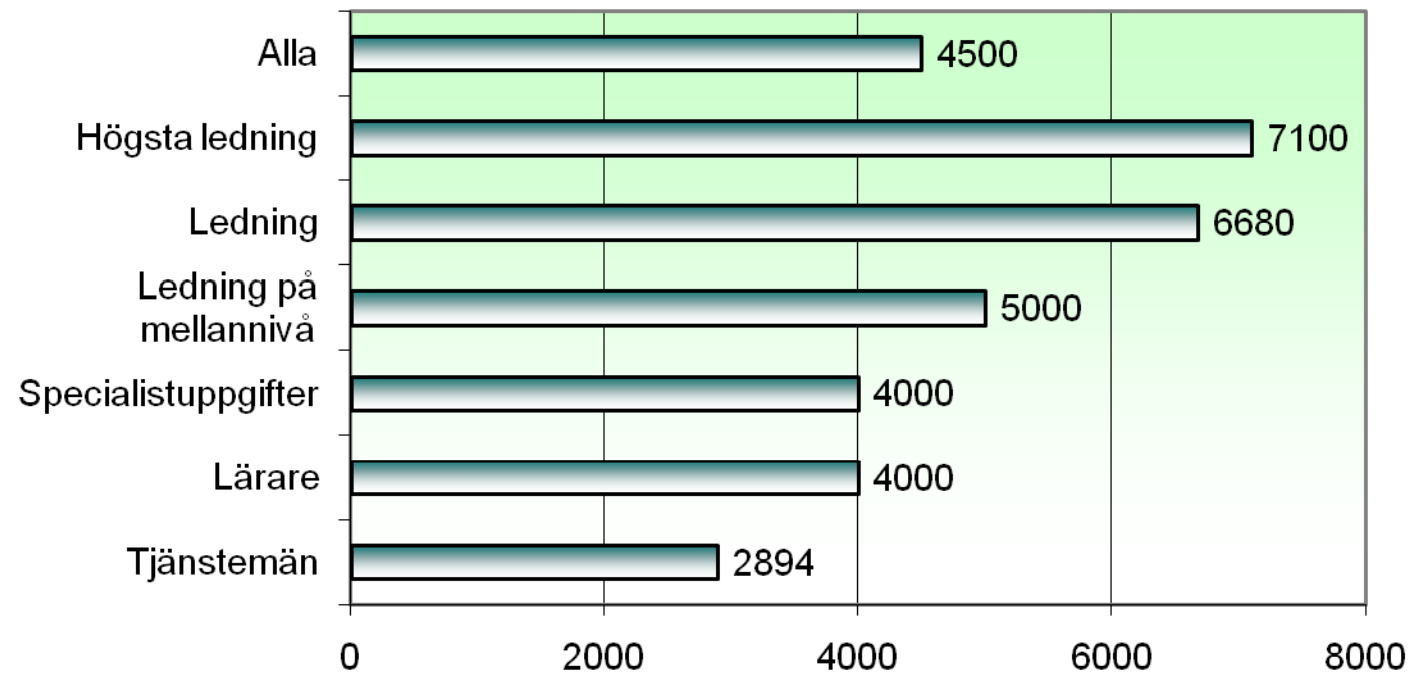
• Verkställande direktör	1668
• Ekonomichef	775
• Controller	717
• Ekonomidirektör	635
• Direktör	522
• Revisor	516
• Projektchef	438
• Konsult	423
• Marknadsföringschef	388
• Lektor	346
• Produktchef	253

Källa: Finlands Ekonomförbund – SEFE r.f. – medlemsregister



# EKONOMERNAS MEDIANLÖNER ENLIGT STÄLLNING PÅ ARBETSPLATSEN

UNDERSÖKNING OM LÖNENIVÅN 2009



# SEFES MEDLEMSKRITERIER

	-1980	1980 -1995	1995 -	1.8.2005 -
<b>HÖGRE HÖGSKOLEEXAMEN</b>	Ekonomie kandidat/Kandidat i ekonomiska vetenskaper  kan få motsvarande magistergrad	Ekonom  kan få ekonomie magistergrad	Ekonomie magister  kan få titeln ekonom	Ekonomie magister  kan få titeln ekonom
<b>LÄGRE HÖGSKOLEEXAMEN</b>	Ekonom, diplomkorrespondent, akademisk sekreterare	Ingen lägre examen	Ekonomie kandidat	Ekonomie kandidat eller BscBA från s:t Michel

- Universitetsexamen i ekonomi vid utländskt universitet
  - » högre eller lägre examen i annat nordiskt land
  - » högre examen från land utanför Norden (behandlas från fall till fall)

# NÄRMARE OM MEDLEMSKRITERIERNA

- Universitetsexamina i ekonomi avlagda i Finland
  - » Personer som avlagt minst lägre examen i ekonomi godkänns som medlemmar.
- Universitetsexamina i ekonomi avlagda i utlandet
  - » Personer som avlagt minst lägre examen i ekonomi i ett nordiskt land godkänns som medlemmar.
  - » Av examina avlagda utanför Norden ger sådana högre universitetsexamina i ekonomi som till sitt innehåll och omfång kan jämföras med den finländska ekonomie magisternivån rätt till medlemskap.
- Personer som godkänts som medlemmar och sedan utträtt godkänns på nytt som medlemmar på basis av det tidigare medlemskapet.

# SEFE ÄR

- En service- och intresseorganisation för sina medlemmar
- En samhällspåverkare
  - » Utbildningspolitik
  - » Arbete för att påverka arbetsmarknaden
  - » Skattepolitik
  - » Socialpolitik
  - » Ekonomisk politik

# SEFE SOM INTRESSEBEVAKARE

- Intressebevakning i samhället och på arbetsmarknaden i samarbete med och genom Akava
- FHT r.f.
- FOSU r.f.
- Utbildningspolitik i samarbete med universiteten och medlemsföreningarna

# AKAVA

- Centralorganisation för högutbildade löntagare
- omkring 540 000 personmedlemmar
- Av löntagarna är 74 % organiserade;  
av alla löntagare hör 17 % till Akava
- Lönesumma (organiserade löntagare), fördelning på de centrala löntagarorganisationerna:
  - Akava 24 %
  - FTFC 21 %
  - FFC 27 %
- SEFE är Akavas fjärde största medlemsorganisation

# De Högre Tjänstemännen FHT R.F.

- Akavas förhandlingsorganisation för privata sektorn
- Fungerar som samarbetsorgan för medlemsförbunden
- SEFE är FHT:s tredje största medlemsorganisation
- Förhandlar om de kollektivavtal som kompletterar arbetslagstiftningen för de högre tjänstemännen inom industrin och servicebranscherna
- Målet är att förbättra inkomstnivån och arbetsvillkoren genom att utveckla avtalsverksamheten
- Ca 135 000 medlemmar

## FOSU Förhandlingsorganisation för offentliga sektorns utbildade

- Akavas förhandlingsorganisation för de medlemmar som arbetar i den offentliga sektorn och därmed jämförbara branscher
- SEFE är medlem i FOSU genom (Julkisen sektorin esimiehet ja asiantuntijat) JEA ry.
- Knyter tjänste- och kollektivavtal med kommunerna, staten och kyrkan
- Deltar i arbetet för att utveckla lagstiftningen om tjänste- och kollektivavtal
- Verksamheten sköts lokalt vid varje verk respektive kommun
- Drygt 200 000 medlemmar

# SEFES SERVICE

- Karriärservice
  - » Ekonomrekrytering
  - » Karriärplanering
    - Karriärplanering
    - Mentorprogram
    - CareerStormNavigator
    - Belbins grupprollstest
    - Programmet Työhön liittyvät selviytymiskeinot (Tlisk)
    - Guiden Ekonomiaskeleita
  - » Lönerådgivning (webbverktyget Palkkatutka)
- Yrkesutveckling
  - » Programmet EkonomChef
  - » "Ohjelmatarjotin" -evenemang

# STÖD FÖR SYSSELSÄTTNING

- Ekonomrekrytering
  - » Ekonombörsen
    - även Monster.fi och Uratie
  - » Ekonomförmedling
  - » CV och arbetssökningsprofil
- Ekonomföretagare
- Arbeta utomlands?
  - » Guide för arbete utomlands
  - » Nätverk av kontaktpersoner: cirka 240 kontaktpersoner i 50 länder
  - » Guiden "Kotimaahan palaajan opas"

# SEFES SERVICE

- Juridiska tjänster
  - » Arbets- och anställningsrådgivning
  - » Rättsskydds- och ansvarsförsäkring
  - » Guider (bl.a. Työsuhteopas, Johtajasopimusopas och Yrittäjän opas)
- Övriga förmåner
  - » Tidningar
  - » Skadeförsäkringsbolaget If
  - » A-lomat r.f., hotellrum, båtresor
  - » O.S.V.

# UNDERSÖKNINGAR

- Årlig undersökning av lönenivån
- Arbetsmarknadsundersökning bland nyutexaminerade
- Helheten "Palautetta kauppatieteellisestä koulutuksesta"
- Undersökning av lönenivån på ekonomistuderandes sommarjobb
- Årligen varierande undersökningar

# SEFES MEDLEMSAVGIFT

Årsavgift 171 € +

ekonomföreningens avgift (0–40 €).

den årliga medlemsavgiften för IAET-kassan 78 €.

**Medlemmar har rätt till nedsatt medlemsavgift bl.a. om de**

- är arbetslösa
- är moderskapslediga eller vårdlediga
- utför sin värnplikt
- går i pension
- flyttar utomlands
- har parallellmedlemskap
- får äkta make-rabatt



# IAET-KASSAN

- Löntagarmedlemmarna får inkomstrelaterad dagpenning under arbetslösheten ifall villkoren uppfylls
- Medlemmarna är högutbildade högre tjänstemän eller ämbetsmän, i huvudsak försäkrade genom Akava-förbund (cirka 195 000)
- Över 90 % av SEFEs medlemmar är också medlemmar i IAET
- Företagare får arbetslöshetsskydd genom AYT-kassan